

**МОСКОВСКИЙ ЦЕНТР КАЧЕСТВА ОБРАЗОВАНИЯ**

Результаты диагностики учебных достижений обучающихся

Государственное бюджетное общеобразовательное учреждение города Москвы "Школа с углубленным изучением английского языка № 1354"

Дата: 25.11.2015

Предмет: РУССКИЙ ЯЗЫК

Округ: Юго-Западный

ОО: ГБОУ Школа № 1354

Класс: 10М

Фамилия, имя	№ уч.	Вариант	1	2	3	4	5	6	7	8	9	10	11	12	13	14	15	К1	К2	К3	К4	Балл	% вып.
	1	6604	1	1	1	0	4+	3+	0	1	0	1	1	1	1	1	1	2	2	0	0	16	73
	2	6603	1	0	1	1	2+	2+	1	0	1	0	1	1	1	1	1	1	2	1	2	18	82
	3	6601	1	1	0	0	1+	3+	1	1	0	0	1	0	0	1	0	1	1	0	1	11	50
	4	6601	1	1	1	1	1+	3+	1	1	1	1	1	1	1	1	1	2	1	2	2	21	95
	5	6601	1	1	0	1	1+	3+	1	0	0	0	1	1	0	0	1	2	1	0	1	13	59
	6	6602	1	1	1	1	4+	2+	1	1	1	1	1	1	1	1	1	2	2	1	2	22	100
	7	6602	1	0	1	0	4+	2+	0	1	1	1	1	0	0	1	1	1	2	1	0	14	64
	8	6602	1	0	1	0	4+	2+	0	1	1	1	1	1	1	1	0	1	2	1	2	17	77
	9	6604	1	0	1	0	4+	3+	0	1	0	1	1	1	1	1	1	2	2	1	1	17	77
	11	6603	1	0	1	1	2+	2+	1	1	1	1	1	1	0	1	1	1	1	1	2	18	82
	12	6604	1	1	1	1	3-	3+	1	1	1	1	1	1	1	1	1	2	1	1	0	17	77
	13	6602	1	0	1	0	4+	2+	0	1	1	1	1	1	1	1	1	2	2	0	0	16	73
	14	6601	1	1	0	0	1+	3+	0	1	1	0	1	1	1	1	1	2	2	1	0	16	73
	15	6603	1	1	1	1	2+	2+	1	1	1	1	1	1	1	1	1	1	1	1	1	19	86
	16	6601	1	1	0	1	1+	3+	1	1	0	1	1	1	1	1	1	1	2	0	0	16	73
	17	6603	0	1	1	0	2+	2+	1	1	1	1	1	1	1	1	0	0	2	1	0	13	59
	18	6603	1	1	1	0	2+	2+	1	1	1	1	1	1	1	1	1	2	2	1	0	19	86
	19	6603	1	1	1	1	0	2+	1	1	1	1	1	1	1	0	1	2	2	1	0	15	68
	20	6604	1	1	1	1	4+	3+	1	1	1	1	1	1	1	1	1	2	2	1	2	22	100
	21	6601	1	0	1	1	1+	3+	1	1	1	1	1	0	0	1	1	1	2	1	2	18	82
	22	6602	1	0	1	0	4+	2+	0	1	1	1	1	1	0	1	0	2	2	0	0	14	64
	23	6602	1	1	1	1	4+	2+	0	1	1	1	1	1	0	1	1	1	2	1	2	19	86
	24	6602	1	1	1	1	4+	2+	1	1	1	1	1	1	0	1	1	2	1	1	2	20	91
	25	6604	1	1	1	1	4+	3+	1	0	1	1	1	1	1	1	1	2	2	0	0	18	82
	26	6604	1	1	1	1	4+	3+	1	1	1	1	1	1	1	1	1	2	2	1	2	22	100
	27	6601	1	1	1	1	1+	3+	1	1	1	1	1	1	1	1	1	2	2	1	2	22	100
	28	6602	1	0	1	0	4+	2+	1	1	1	1	1	1	0	1	0	2	2	0	0	15	68
	29	6601	1	0	1	0	1+	3+	1	1	1	1	1	1	0	1	1	2	1	1	0	16	73
	30	6603	1	0	1	1	2+	2+	1	1	1	0	1	1	0	1	0	1	2	1	1	16	73
	31	6604	0	1	1	0	N-	3+	0	1	1	0	1	1	1	1	1	1	2	0	0	13	59
<b>Среднее:</b>																					<b>17,1</b>	<b>77,7</b>	

Число учащихся: 30

Рекомендуемая шкала перевода баллов в отметки

Балл	Отметка
19-22	5
14-18	4
9-13	3
0-8	2



*Учитель: Фароноккина*

Условия проведения: в присутствии наблюдателя.

*Копия верна*

98%  
100%

## Анализ выполнения заданий

Округ: Юго-Западный  
 ОО: ГБОУ Школа № 1354  
 Дата: 25.11.2015  
 Вариант: 6601

Предмет: РУССКИЙ ЯЗЫК

Класс: 10М

Номер задания	Проверяемое знание/умение	Результаты выполнения заданий										
		номер учащегося по списку класса								Класс	Вся выборка (город)	
		3	4	5	14	16	21	27	29			
1	Правописание приставок ПРЕ- и ПРИ-	1	1	1	1	1	1	1	1	1	1 балл - 100%	1 балл - 97%
2	Н/НН в суффиксах различных частей речи. Обобщение	1	1	1	1	1	0	1	0	1 балл - 75%	1 балл - 46%	
3	Обособленные согласованные и несогласованные определения, обособленные приложения	0	1	0	0	0	1	1	1	1 балл - 50%	1 балл - 64%	
4	Знаки препинания в сложном предложении с разными видами связи	0	1	1	0	1	1	1	0	1 балл - 63%	1 балл - 51%	
5	Синтаксические грамматические нормы построения предложений с деепричастием и деепричастным оборотом	1	1	1	1	1	1	1	1	1 балл - 100%	1 балл - 58%	
6	Информационная обработка текстов различных стилей и жанров	1	1	1	1	1	1	1	1	1 балл - 100%	1 балл - 99%	
7	Лексическая синонимия / или грамматическая синонимия синтаксических конструкций в тексте	1	1	1	0	1	1	1	1	1 балл - 88%	1 балл - 89%	
8	Лексическая синонимия / или грамматическая синонимия синтаксических конструкций в тексте	1	1	0	1	1	1	1	1	1 балл - 88%	1 балл - 50%	
9	Выразительные средства лексики и фразеологии	0	1	0	1	1	1	1	1	1 балл - 75%	1 балл - 47%	
10	Грамматическая основа предложения	0	1	0	0	0	1	1	1	1 балл - 50%	1 балл - 66%	
11	Вводные слова и предложения, вставные конструкции	1	1	1	1	1	1	1	1	1 балл - 100%	1 балл - 87%	
12	Обособленные члены предложения	0	1	1	1	1	0	1	1	1 балл - 75%	1 балл - 62%	
13	Виды сложных предложений	0	1	0	1	1	0	1	0	1 балл - 50%	1 балл - 56%	
14	Грамматическая основа предложения	1	1	0	1	1	1	1	1	1 балл - 88%	1 балл - 86%	
15	Сложное предложение с разными видами связи между частями	0	1	1	1	1	1	1	1	1 балл - 88%	1 балл - 68%	
К1	Наличие определения и комментария	1	1	2	2	1	1	2	2	2 балла - 50% 1 балл - 50%	2 балла - 28% 1 балл - 61%	
К2	Наличие примеров-аргументов	1	2	1	2	2	2	2	1	2 балла - 63% 1 балл - 38%	2 балла - 69% 1 балл - 26%	
К3	Смысловая цельность, речевая связность и последовательность рассуждений	0	1	0	1	0	1	1	1	1 балл - 63%	1 балл - 52%	
К4	Грамотность	1	2	1	0	0	2	2	0	2 балла - 38% 1 балл - 25%	2 балла - 21% 1 балл - 31%	

## Анализ выполнения заданий

Округ: Юго-Западный  
 ОО: ГБОУ Школа № 1354  
 Дата: 25.11.2015  
 Вариант: 6602

Предмет: РУССКИЙ ЯЗЫК

Класс: 10М

Номер задания	Проверяемое знание/умение	Результаты выполнения заданий										
		номер учащегося по списку класса								Класс	Вся выборка (город)	
		6	7	8	13	22	23	24	28			
1	Правописание приставок ПРЕ- и ПРИ-	1	1	1	1	1	1	1	1	1	1 балл - 100%	1 балл - 95%
2	Н/НН в суффиксах различных частей речи. Обобщение	1	0	0	0	0	1	1	0		1 балл - 38%	1 балл - 32%
3	Обособленные согласованные и несогласованные определения, обособленные приложения	1	1	1	1	1	1	1	1		1 балл - 100%	1 балл - 83%
4	Знаки препинания в сложном предложении с разными видами связи	1	0	0	0	0	1	1	0		1 балл - 38%	1 балл - 47%
5	Синтаксические грамматические нормы построения предложений с деепричастием и деепричастным оборотом	1	1	1	1	1	1	1	1		1 балл - 100%	1 балл - 80%
6	Информационная обработка текстов различных стилей и жанров	1	1	1	1	1	1	1	1		1 балл - 100%	1 балл - 98%
7	Лексическая синонимия / или грамматическая синонимия синтаксических конструкций в тексте	1	0	0	0	0	0	1	1		1 балл - 38%	1 балл - 34%
8	Лексическая синонимия / или грамматическая синонимия синтаксических конструкций в тексте	1	1	1	1	1	1	1	1		1 балл - 100%	1 балл - 93%
9	Выразительные средства лексики и фразеологии	1	1	1	1	1	1	1	1		1 балл - 100%	1 балл - 96%
10	Грамматическая основа предложения	1	1	1	1	1	1	1	1		1 балл - 100%	1 балл - 88%
11	Вводные слова и предложения, вставные конструкции	1	1	1	1	1	1	1	1		1 балл - 100%	1 балл - 91%
12	Обособленные члены предложения	1	0	1	1	1	1	1	1		1 балл - 88%	1 балл - 86%
13	Виды сложных предложений	1	0	1	1	0	0	0	0		1 балл - 38%	1 балл - 57%
14	Грамматическая основа предложения	1	1	1	1	1	1	1	1		1 балл - 100%	1 балл - 88%
15	Сложное предложение с разными видами связи между частями	1	1	0	1	0	1	1	0		1 балл - 63%	1 балл - 72%
К1	Наличие определения и комментария	2	1	1	2	2	1	2	2		2 балла - 63% 1 балл - 38%	2 балла - 35% 1 балл - 50%
К2	Наличие примеров-аргументов	2	2	2	2	2	2	1	2		2 балла - 88% 1 балл - 13%	2 балла - 59% 1 балл - 32%
К3	Смысловая цельность, речевая связность и последовательность рассуждений	1	1	1	0	0	1	1	0		1 балл - 63%	1 балл - 46%
К4	Грамотность	2	0	2	0	0	2	2	0		2 балла - 50% 1 балл - 0%	2 балла - 20% 1 балл - 31%



## Анализ выполнения заданий

Округ: Юго-Западный  
 ОО: ГБОУ Школа № 1354  
 Дата: 25.11.2015  
 Вариант: 6603

Предмет: РУССКИЙ ЯЗЫК

Класс: 10М

Номер задания	Проверяемое знание/умение	Результаты выполнения заданий								
		номер учащегося по списку класса							Класс	Вся выборка (город)
		2	11	15	17	18	19	30		
1	Правописание приставок ПРЕ- и ПРИ-	1	1	1	0	1	1	1	1 балл - 86%	1 балл - 83%
2	Н/НН в суффиксах различных частей речи. Обобщение	0	0	1	1	1	1	0	1 балл - 57%	1 балл - 24%
3	Обособленные согласованные и несогласованные определения, обособленные приложения	1	1	1	1	1	1	1	1 балл - 100%	1 балл - 77%
4	Знаки препинания в сложном предложении с разными видами связи	1	1	1	0	0	0	1	1 балл - 57%	1 балл - 41%
5	Синтаксические грамматические нормы построения предложений с деепричастием и деепричастным оборотом	1	1	1	1	1	1	1	1 балл - 100%	1 балл - 86%
6	Информационная обработка текстов различных стилей и жанров	1	1	1	1	1	1	1	1 балл - 100%	1 балл - 96%
7	Лексическая синонимия / или грамматическая синонимия синтаксических конструкций в тексте	1	1	1	1	1	1	1	1 балл - 100%	1 балл - 94%
8	Лексическая синонимия / или грамматическая синонимия синтаксических конструкций в тексте	0	1	1	0	1	0	1	1 балл - 57%	1 балл - 77%
9	Выразительные средства лексики и фразеологии	1	1	1	1	1	1	1	1 балл - 100%	1 балл - 78%
10	Грамматическая основа предложения	0	1	1	1	1	0	0	1 балл - 57%	1 балл - 75%
11	Вводные слова и предложения, вставные конструкции	1	1	1	1	1	1	1	1 балл - 100%	1 балл - 91%
12	Обособленные члены предложения	1	1	1	1	1	0	1	1 балл - 86%	1 балл - 82%
13	Виды сложных предложений	1	0	1	0	1	0	0	1 балл - 43%	1 балл - 22%
14	Грамматическая основа предложения	1	1	1	1	1	1	1	1 балл - 100%	1 балл - 84%
15	Сложное предложение с разными видами связи между частями	1	1	1	0	1	1	0	1 балл - 71%	1 балл - 69%
К1	Наличие определения и комментария	1	1	1	0	2	2	1	2 балла - 29% 1 балл - 57%	2 балла - 37% 1 балл - 47%
К2	Наличие примеров-аргументов	2	1	1	2	2	2	2	2 балла - 71% 1 балл - 29%	2 балла - 63% 1 балл - 30%
К3	Смысловая цельность, речевая связность и последовательность рассуждений	1	1	1	1	1	1	1	1 балл - 100%	1 балл - 57%
К4	Грамотность	2	2	1	0	0	0	1	2 балла - 29% 1 балл - 29%	2 балла - 23% 1 балл - 26%

## Анализ выполнения заданий

Округ: Юго-Западный  
 ОО: ГБОУ Школа № 1354  
 Дата: 25.11.2015  
 Вариант: 6604

Предмет: РУССКИЙ ЯЗЫК

Класс: 10М

Номер задания	Проверяемое знание/умение	Результаты выполнения заданий								
		номер учащегося по списку класса							Класс	Вся выборка (город)
		1	9	12	20	25	26	31		
1	Правописание приставок ПРЕ- и ПРИ-	1	1	1	1	1	1	0	1 балл - 86%	1 балл - 80%
2	Н/НН в суффиксах различных частей речи. Обобщение	1	0	1	1	1	1	1	1 балл - 86%	1 балл - 49%
3	Обособленные согласованные и несогласованные определения, обособленные приложения	1	1	1	1	1	1	1	1 балл - 100%	1 балл - 79%
4	Знаки препинания в сложном предложении с разными видами связи	0	0	1	1	1	1	0	1 балл - 57%	1 балл - 63%
5	Синтаксические грамматические нормы построения предложений с деепричастием и деепричастным оборотом	1	1	0	1	1	1	0	1 балл - 71%	1 балл - 62%
6	Информационная обработка текстов различных стилей и жанров	1	1	1	1	1	1	1	1 балл - 100%	1 балл - 96%
7	Лексическая синонимия / или грамматическая синонимия синтаксических конструкций в тексте	0	0	1	1	1	1	0	1 балл - 57%	1 балл - 76%
8	Лексическая синонимия / или грамматическая синонимия синтаксических конструкций в тексте	1	1	1	1	0	1	1	1 балл - 86%	1 балл - 89%
9	Выразительные средства лексики и фразеологии	0	0	1	1	1	1	1	1 балл - 71%	1 балл - 51%
10	Грамматическая основа предложения	1	1	1	1	1	1	0	1 балл - 86%	1 балл - 89%
11	Вводные слова и предложения, вставные конструкции	1	1	1	1	1	1	1	1 балл - 100%	1 балл - 92%
12	Обособленные члены предложения	1	1	0	1	1	1	1	1 балл - 86%	1 балл - 66%
13	Виды сложных предложений	1	1	1	1	1	1	1	1 балл - 100%	1 балл - 73%
14	Грамматическая основа предложения	1	1	1	1	1	1	1	1 балл - 100%	1 балл - 89%
15	Сложное предложение с разными видами связи между частями	1	1	1	1	1	1	1	1 балл - 100%	1 балл - 92%
К1	Наличие определения и комментария	2	2	2	2	2	2	1	2 балла - 86% 1 балл - 14%	2 балла - 37% 1 балл - 55%
К2	Наличие примеров-аргументов	2	2	1	2	2	2	2	2 балла - 86% 1 балл - 14%	2 балла - 73% 1 балл - 21%
К3	Смысловая цельность, речевая связность и последовательность рассуждений	0	1	1	1	0	1	0	1 балл - 57%	1 балл - 57%
К4	Грамотность	0	1	0	2	0	2	0	2 балла - 29% 1 балл - 14%	2 балла - 17% 1 балл - 27%

**Структура знаний/умений учащихся**

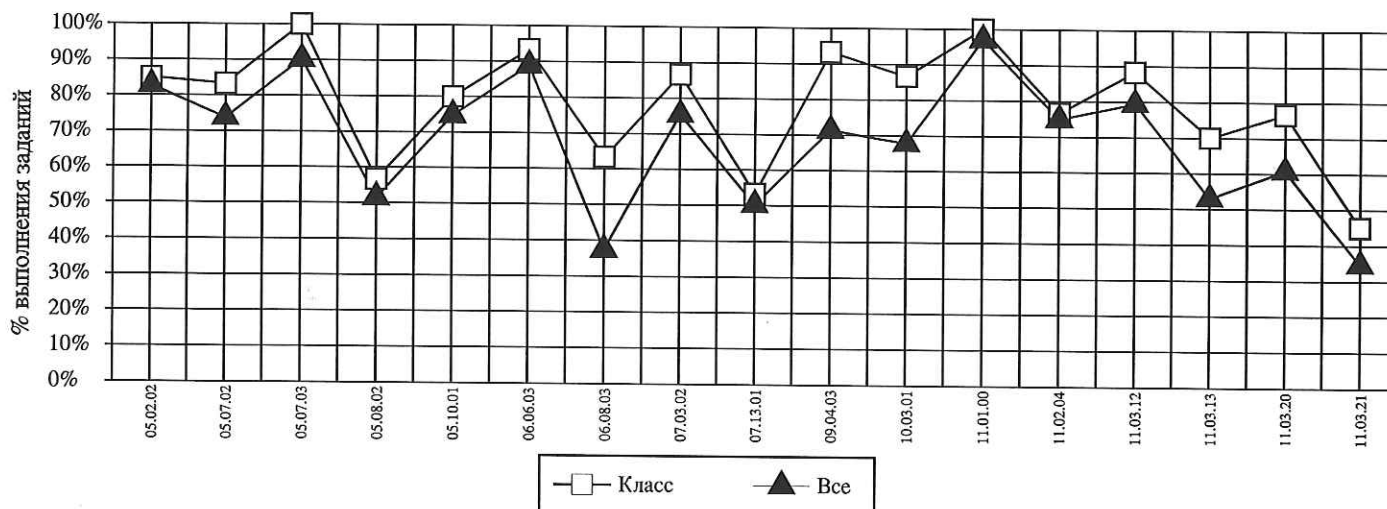
**Округ:** Юго-Западный

**Предмет:** РУССКИЙ ЯЗЫК

**ОО:** ГБОУ Школа № 1354

**Дата:** 25.11.2015

**Класс:** 10М



<b>Код</b>	<b>КЭС</b>	<b>Класс (%)</b>	<b>Все (%)</b>
05.02.02	ГРАММАТИЧЕСКАЯ ОСНОВА ПРЕДЛОЖЕНИЯ	85	83
05.07.02	ОБОСОБЛЕННЫЕ ЧЛЕНЫ ПРЕДЛОЖЕНИЯ	83	74
05.07.03	ВВОДНЫЕ СЛОВА И ПРЕДЛОЖЕНИЯ, ВСТАВНЫЕ КОНСТРУКЦИИ	100	90
05.08.02	ВИДЫ СЛОЖНЫХ ПРЕДЛОЖЕНИЙ	57	52
05.10.01	СЛОЖНОЕ ПРЕДЛОЖЕНИЕ С РАЗНЫМИ ВИДАМИ СВЯЗИ МЕЖДУ ЧАСТЯМИ	80	75
06.06.03	ПРАВОПИСАНИЕ ПРИСТАВОК ПРЕ- И ПРИ-	93	89
06.08.03	И/НН В СУФФИКСАХ РАЗЛИЧНЫХ ЧАСТЕЙ РЕЧИ. ОБОБЩЕНИЕ	63	37
07.03.02	ОБОСОБЛЕННЫЕ СОГЛАСОВАННЫЕ И НЕСОГЛАСОВАННЫЕ ОПРЕДЕЛЕНИЯ, ОБОСОБЛЕННЫЕ ПРИЛОЖЕНИЯ	87	75
07.13.01	ЗНАКИ ПРЕПИНАНИЯ В СЛОЖНОМ ПРЕДЛОЖЕНИИ С РАЗНЫМИ ВИДАМИ СВЯЗИ	53	50
09.04.03	СИНТАКСИЧЕСКИЕ ГРАММАТИЧЕСКИЕ НОРМЫ ПОСТРОЕНИЯ ПРЕДЛОЖЕНИЙ С ДВЕПРИЧАСТИЕМ И ДВЕПРИЧАСТНЫМ ОБОРОТОМ	93	71
10.03.01	ВЫРАЗИТЕЛЬНЫЕ СРЕДСТВА ЛЕКСИКИ И ФРАЗЕОЛОГИИ	87	68
11.01.00	ИНФОРМАЦИОННАЯ ОБРАБОТКА ТЕКСТОВ РАЗЛИЧНЫХ СТИЛЕЙ И ЖАНРОВ	100	97
11.02.04	ЛЕКСИЧЕСКАЯ СИНОНИМИЯ / ИЛИ ГРАММАТИЧЕСКАЯ СИНОНИМИЯ СИНТАКСИЧЕСКИХ КОНСТРУКЦИЙ В ТЕКСТЕ	77	75
11.03.12	НАЛИЧИЕ ПРИМЕРОВ-АРГУМЕНТОВ	88	79
11.03.13	СМЫСЛОВАЯ ЦЕЛНОСТЬ, РЕЧЕВАЯ СВЯЗНОСТЬ И ПОСЛЕДОВАТЕЛЬНОСТЬ РАССУЖДЕНИЙ	70	53
11.03.20	НАЛИЧИЕ ОПРЕДЕЛЕНИЯ И КОММЕНТАРИЯ	77	61
11.03.21	ГРАМОТНОСТЬ	45	35

**Средний % выполнения диагн. работы: 78% 68%**