

МОСКОВСКИЙ ЦЕНТР КАЧЕСТВА ОБРАЗОВАНИЯ

Результаты диагностики учебных достижений обучающихся

Государственное бюджетное образовательное учреждение города Москвы "Школа с углубленным изучением английского языка № 1354"

Дата: 01.10.2014

Предмет: РУССКИЙ ЯЗЫК

Округ: Юго-Западный

ОО: ГБОУ Школа № 1354

Класс: 9К

Фамилия, имя	№ уч.	Вариант	Балл																	% вып.	Оценка за диагн.	Школьная оценка	Рейтинг								
			1	2	3	4	5	6	7	8	9	10	11	12	13	14	15	16	17					С1	С2	С3	С4	ГК1	ГК2	ГК3	ГК4
1	5601	2+	4+	2+	1+	3+	1+	4+	4+	2+	3+	0	0	1	1	1	1	0	1	2	1	2	0	2	2	2	2	26	74	4	4
2	5601	2+	4+	2+	1+	4+	2+	1+	3+	2-	1+	0	0	0	0	0	0	0	0	0	0	2	2	2	2	1	1	21	60	4	4
3	5604	2+	4+	3+	1+	2+	1+	4+	3+	2+	3+	1	1	0	1	0	1	0	1	0	0	1	1	2	2	1	2	25	71	4	4
4	5602	4+	3+	1+	2+	4+	1+	2+	3+	1+	2+	1	1	1	1	1	0	1	0	1	0	1	1	2	2	2	27	77	4	4	
6	5604	2+	4+	3+	1+	2+	1+	4+	3+	2+	3+	1	1	1	1	1	1	1	1	1	1	2	2	2	2	1	25	71	4	4	
7	5604	2+	3+	3+	1+	4	1+	4+	3+	2+	3+	1	1	1	1	0	1	1	0	0	0	2	2	2	2	1	28	80	5	5	
8	5603	1-	4+	2+	1+	4	2-	3+	2-	4+	2+	3+	1	0	0	1	0	0	0	1	1	2	2	2	1	0	18	51	3	3	
9	5603	2+	4+	2+	1+	4	2-	3+	1+	4+	2+	3+	1	0	0	2	1	0	2	2	2	2	2	2	0	1	27	77	4	4	
10	5603	2+	4+	2+	3-	3+	2-	3+	2-	4+	2+	4	1	0	0	1	0	0	1	0	0	2	2	2	2	1	16	46	3	3	
11	5601	2+	4-	4-	2-	4	1-	1+	3+	3+	1-	1	1	1	0	1	1	0	1	1	0	1	1	0	0	2	13	37	3	3	
12	5601	2+	3-	2-	4+	2-	4+	2+	1+	2-	3+	2-	0	0	0	0	1	0	0	1	0	1	1	1	0	2	13	37	3	3	
13	5602	4+	4+	2-	2-	4	2-	4	3+	1+	4+	1	1	1	1	1	1	1	1	1	1	2	2	2	1	1	18	51	3	3	
14	5601	2+	2+	4	4+	1+	4+	1+	4+	1-	3+	4+	1	1	0	1	1	1	0	2	2	2	2	2	2	2	28	80	5	5	
15	5602	4+	1-	3-	4+	2-	4	3+	3-	3-	2+	1-	1	1	1	1	0	0	0	2	2	2	2	2	2	0	18	51	3	3	
16	5604	4	4+	3+	1+	2+	1+	1+	3-	3+	2+	3	1	1	1	1	0	1	2	2	2	2	2	2	1	2	25	71	4	4	
17	5603	4	4+	4	1+	3+	1+	1-	1+	4+	2+	3+	1	0	0	1	0	1	2	1	2	1	2	2	1	2	23	66	4	4	
18	5601	2+	4-	4-	1-	3-	4+	3-	1+	3+	3+	4+	1	1	0	0	1	0	1	2	2	2	2	2	2	1	19	54	3	3	
19	5602	4+	2-	1+	2+	2-	1+	1-	3+	1+	2+	3-	1	0	0	1	1	1	1	2	2	2	2	1	1	0	22	63	4	4	
20	5602	4+	3+	1+	2+	4	1+	2+	3+	1+	2+	4-	1	0	0	1	0	0	1	2	2	2	2	2	0	2	21	60	4	4	
21	5602	4+	3+	1+	2+	4+	1+	2+	3+	1+	2+	1	1	1	1	1	1	1	0	1	1	2	2	2	2	2	25	71	4	4	
22	5601	2+	2+	2-	4+	4	4+	2+	2-	3+	2-	0	1	1	0	1	1	2	2	2	2	2	2	2	2	1	26	74	4	4	
23	5601	2+	2+	1+	4+	1+	4+	1-	2-	2-	3+	1-	1	1	1	1	1	1	2	2	2	2	2	2	2	1	33	94	5	5	
24	5604	2+	4+	3+	1+	2+	1+	3-	4+	3+	2+	3+	1	1	1	1	1	1	1	2	2	2	2	2	2	1	26	74	4	4	
25	5603	2+	3-	2+	1+	3+	1+	3+	1+	4+	2+	4	0	1	0	1	1	1	1	1	1	2	2	2	2	2	21	60	4	4	
27	5603	3-	1-	4	1+	3+	1+	4	1+	4+	2+	3	1	0	0	1	1	1	1	2	2	2	2	2	1	2	25	71	4	4	
29	5602	1-	2-	1+	2+	3-	4	3+	4	3+	4+	4+	1	1	1	1	1	1	1	0	0	1	2	2	2	2	22	63	4	4	
30	5604	2+	4+	3+	1+	2+	1+	4+	3+	2+	3+	1	1	1	1	1	0	0	0	1	2	2	2	2	1	0	24	69	4	4	
Среднее:																	65.4	3.9													

Число учащихся: 27

Оценка	Кол-во уч.	%
5	3	11.1%
4	17	63%
3	7	25.9%
2	0	0%

74%



*Учитель: Дарья Викторовна Ю.*  
*Комп. Верна.*

Условия проведения: в присутствии наблюдателя.

## Анализ выполнения заданий

Округ: Юго-Западный

Предмет: РУССКИЙ ЯЗЫК

ОО: ГБОУ Школа № 1354

Дата: 01.10.2014

Класс: 9К

Вариант: 5601

Номер задания	Проверяемое знание/умение	Результаты выполнения заданий								
		номер учащегося по списку класса							Класс	Вся выборка (город)
		2	11	12	14	18	22	23		
1	Чередующиеся гласные в корне	1	1	1	1	1	1	1	1 балл - 100%	1 балл - 86%
2	Слитное и раздельное написание НЕ с различными частями речи	0	0	0	1	0	1	1	1 балл - 43%	1 балл - 73%
3	Объяснение написания суффиксов	0	0	0	0	0	0	1	1 балл - 14%	1 балл - 36%
4	Знаки препинания в предложениях с обособленными обстоятельствами	0	0	1	1	0	1	1	1 балл - 57%	1 балл - 64%
5	Обособленные согласованные и несогласованные определения, обособленные приложения	1	0	0	1	0	0	1	1 балл - 43%	1 балл - 53%
6	Знаки препинания в предложениях с вводными и вставными конструкциями	1	1	1	1	1	1	1	1 балл - 100%	1 балл - 82%
7	Знаки препинания в простых и сложных предложениях с союзом И	1	0	1	0	0	1	0	1 балл - 43%	1 балл - 65%
8	Смысловая связь между предложениями текста	1	1	1	1	1	0	0	1 балл - 71%	1 балл - 87%
9	Информационная обработка текстов различных стилей и жанров	1	1	0	0	1	1	0	1 балл - 57%	1 балл - 60%
10	Толкование значения словосочетания или лексического значения слова из текста	1	1	1	1	1	1	1	1 балл - 100%	1 балл - 80%
11	Фонетический анализ слова. Обобщение	0	0	0	1	1	0	0	1 балл - 29%	1 балл - 32%
12	Грамматическая основа предложения	1	1	0	1	1	0	1	1 балл - 71%	1 балл - 83%
13	Типы односоставных предложений	1	1	0	1	1	1	1	1 балл - 86%	1 балл - 45%
14	Простые и сложные предложения	0	1	0	1	0	1	1	1 балл - 57%	1 балл - 47%
15	Лексическая синонимия / или грамматическая синонимия синтаксических конструкций в тексте	0	0	0	0	0	0	0	1 балл - 0%	1 балл - 11%
16	Лексическая синонимия / или грамматическая синонимия синтаксических конструкций в тексте	0	1	0	1	1	1	1	1 балл - 71%	1 балл - 81%
17	Выразительные средства лексики и фразеологии	0	1	1	1	0	1	1	1 балл - 71%	1 балл - 64%
C1	Наличие обоснованного ответа на поставленный вопрос	0	1	0	1	1	2	1	2 балла - 14% 1 балл - 57%	2 балла - 14% 1 балл - 21%
C2	Наличие примеров-аргументов	0	0	0	0	2	2	1	2 балла - 29% 1 балл - 14%	2 балла - 15% 1 балл - 27%
C3	Смысловая цельность, речевая связность и последовательность рассуждений	2	1	1	2	1	2	2	2 балла - 57% 1 балл - 43%	2 балла - 18% 1 балл - 38%
C4	Композиционная стройность работы	2	1	1	2	2	2	2	2 балла - 71% 1 балл - 29%	2 балла - 40% 1 балл - 32%
ГК 1	Соблюдение орфографических норм	2	0	1	2	2	2	2	2 балла - 71% 1 балл - 14%	2 балла - 35% 1 балл - 27%
ГК 2	Соблюдение пунктуационных норм	2	0	1	2	1	2	2	2 балла - 57% 1 балл - 29%	2 балла - 27% 1 балл - 26%
ГК 3	Соблюдение грамматических норм	2	0	0	2	0	2	2	2 балла - 57% 1 балл - 0%	2 балла - 35% 1 балл - 32%
ГК 4	Соблюдение речевых норм	1	2	0	2	0	1	1	2 балла - 29% 1 балл - 43%	2 балла - 30% 1 балл - 39%
ФК 1	Фактическая точность письменной речи	1	1	2	2	1	0	1	2 балла - 29% 1 балл - 57%	2 балла - 34% 1 балл - 35%

## Анализ выполнения заданий

Округ: Юго-Западный

Предмет: РУССКИЙ ЯЗЫК

ОО: ГБОУ Школа № 1354

Дата: 01.10.2014

Класс: 9К

Вариант: 5602

Номер задания	Проверяемое знание/умение	Результаты выполнения заданий								
		номер учащегося по списку класса							Класс	Вся выборка (город)
		4	13	15	19	20	21	29		
1	Типы безударных гласных корней	1	1	1	1	1	1	0	1 балл - 86%	1 балл - 89%
2	Слитное и раздельное написание НЕ с различными частями речи	1	0	0	0	1	1	0	1 балл - 43%	1 балл - 57%
3	Объяснение написания суффиксов	1	0	1	1	1	1	1	1 балл - 86%	1 балл - 49%
4	Знаки препинания в предложениях с обособленными обстоятельствами	1	0	0	1	1	1	1	1 балл - 71%	1 балл - 68%
5	Обособленные согласованные и несогласованные определения, обособленные приложения	1	0	1	0	1	1	0	1 балл - 57%	1 балл - 55%
6	Знаки препинания в предложениях с вводными и вставными конструкциями	1	0	0	1	1	1	0	1 балл - 57%	1 балл - 50%
7	Знаки препинания в простых и сложных предложениях с союзом И	1	0	0	0	1	1	0	1 балл - 43%	1 балл - 47%
8	Смысловая связь между предложениями текста	1	1	1	1	1	1	1	1 балл - 100%	1 балл - 80%
9	Информационная обработка текстов различных стилей и жанров	1	1	0	1	1	1	1	1 балл - 86%	1 балл - 68%
10	Толкование значения словосочетания или лексического значения слова из текста	1	0	1	1	1	1	0	1 балл - 71%	1 балл - 77%
11	Фонетический анализ слова. Обобщение	1	1	0	0	1	0	1	1 балл - 57%	1 балл - 56%
12	Грамматическая основа предложения	1	1	1	1	1	1	1	1 балл - 100%	1 балл - 72%
13	Типы односоставных предложений	1	1	1	0	0	1	1	1 балл - 71%	1 балл - 43%
14	Простые и сложные предложения	1	0	0	0	0	1	1	1 балл - 43%	1 балл - 43%
15	Лексическая синонимия / или грамматическая синонимия синтаксических конструкций в тексте	1	1	1	1	1	1	1	1 балл - 100%	1 балл - 81%
16	Лексическая синонимия / или грамматическая синонимия синтаксических конструкций в тексте	1	1	1	1	1	1	1	1 балл - 100%	1 балл - 85%
17	Выразительные средства лексики и фразеологии	0	1	1	1	0	1	1	1 балл - 71%	1 балл - 71%
C1	Наличие обоснованного ответа на поставленный вопрос	1	1	0	1	0	1	1	2 балла - 0% 1 балл - 71%	2 балла - 13% 1 балл - 24%
C2	Наличие примеров-аргументов	1	1	0	2	0	0	0	2 балла - 14% 1 балл - 29%	2 балла - 13% 1 балл - 30%
C3	Смысловая цельность, речевая связность и последовательность рассуждений	0	1	2	2	1	1	0	2 балла - 29% 1 балл - 43%	2 балла - 22% 1 балл - 35%
C4	Композиционная стройность работы	1	2	2	2	1	1	1	2 балла - 43% 1 балл - 57%	2 балла - 34% 1 балл - 34%
ГК 1	Соблюдение орфографических норм	1	1	0	1	2	0	2	2 балла - 29% 1 балл - 43%	2 балла - 34% 1 балл - 25%
ГК 2	Соблюдение пунктуационных норм	2	1	0	1	0	2	1	2 балла - 29% 1 балл - 43%	2 балла - 31% 1 балл - 26%
ГК 3	Соблюдение грамматических норм	2	1	2	1	1	0	2	2 балла - 43% 1 балл - 43%	2 балла - 33% 1 балл - 32%
ГК 4	Соблюдение речевых норм	1	1	2	0	2	2	2	2 балла - 57% 1 балл - 29%	2 балла - 31% 1 балл - 36%
ФК 1	Фактическая точность письменной речи	2	0	0	1	0	2	2	2 балла - 43% 1 балл - 14%	2 балла - 35% 1 балл - 37%

## Анализ выполнения заданий

Округ: Юго-Западный

Предмет: РУССКИЙ ЯЗЫК

ОО: ГБОУ Школа № 1354

Дата: 01.10.2014

Класс: 9К

Вариант: 5603

Номер задания	Проверяемое знание/умение	Результаты выполнения заданий								
		номер учащегося по списку класса							Класс	Вся выборка (город)
		1	8	9	10	17	25	27		
1	Типы безударных гласных корней	1	0	1	1	0	1	0	1 балл - 57%	1 балл - 62%
2	Слитное и раздельное написание НЕ с различными частями речи	1	1	1	1	1	0	0	1 балл - 71%	1 балл - 58%
3	Объяснение написания суффиксов	1	1	1	1	0	1	0	1 балл - 71%	1 балл - 50%
4	Знаки препинания в предложениях с обособленными обстоятельствами	1	1	1	0	1	1	1	1 балл - 86%	1 балл - 73%
5	Обособленные согласованные и несогласованные определения, обособленные приложения	1	0	1	1	1	1	1	1 балл - 86%	1 балл - 76%
6	Знаки препинания в предложениях с вводными и вставными конструкциями	1	0	0	0	1	1	1	1 балл - 57%	1 балл - 59%
7	Знаки препинания в простых и сложных предложениях с союзом И	0	1	1	1	0	1	0	1 балл - 57%	1 балл - 59%
8	Смысловая связь между предложениями текста	0	0	1	0	1	1	1	1 балл - 57%	1 балл - 80%
9	Информационная обработка текстов различных стилей и жанров	1	1	1	1	1	1	1	1 балл - 100%	1 балл - 79%
10	Толкование значения словосочетания или лексического значения слова из текста	1	1	1	1	1	1	1	1 балл - 100%	1 балл - 95%
11	Фонетический анализ слова. Обобщение	1	1	1	0	1	0	1	1 балл - 71%	1 балл - 58%
12	Грамматическая основа предложения	0	1	1	1	1	0	1	1 балл - 71%	1 балл - 67%
13	Типы односоставных предложений	0	0	0	0	0	1	0	1 балл - 14%	1 балл - 37%
14	Простые и сложные предложения	1	0	1	1	0	0	0	1 балл - 43%	1 балл - 22%
15	Лексическая синонимия / или грамматическая синонимия синтаксических конструкций в тексте	1	0	0	0	0	1	0	1 балл - 29%	1 балл - 45%
16	Лексическая синонимия / или грамматическая синонимия синтаксических конструкций в тексте	1	1	1	0	1	0	1	1 балл - 71%	1 балл - 55%
17	Выразительные средства лексики и фразеологии	0	0	0	0	0	0	1	1 балл - 14%	1 балл - 32%
C1	Наличие обоснованного ответа на поставленный вопрос	1	0	2	1	1	1	1	2 балла - 14% 1 балл - 71%	2 балла - 26% 1 балл - 26%
C2	Наличие примеров-аргументов	2	0	2	1	2	1	2	2 балла - 57% 1 балл - 29%	2 балла - 37% 1 балл - 23%
C3	Смысловая цельность, речевая связность и последовательность рассуждений	1	1	1	0	1	1	2	2 балла - 14% 1 балл - 71%	2 балла - 26% 1 балл - 38%
C4	Композиционная стройность работы	2	1	2	0	2	1	2	2 балла - 57% 1 балл - 29%	2 балла - 47% 1 балл - 28%
ГК 1	Соблюдение орфографических норм	0	2	2	2	1	1	2	2 балла - 57% 1 балл - 29%	2 балла - 38% 1 балл - 26%
ГК 2	Соблюдение пунктуационных норм	2	2	2	0	1	1	1	2 балла - 43% 1 балл - 43%	2 балла - 33% 1 балл - 24%
ГК 3	Соблюдение грамматических норм	2	1	0	0	2	2	1	2 балла - 43% 1 балл - 29%	2 балла - 36% 1 балл - 34%
ГК 4	Соблюдение речевых норм	2	0	1	2	2	1	2	2 балла - 57% 1 балл - 29%	2 балла - 43% 1 балл - 31%
ФК 1	Фактическая точность письменной речи	2	2	2	1	1	1	2	2 балла - 57% 1 балл - 43%	2 балла - 44% 1 балл - 32%

## Анализ выполнения заданий

Округ: Юго-Западный

Предмет: РУССКИЙ ЯЗЫК

ОО: ГБОУ Школа № 1354

Дата: 01.10.2014

Класс: 9К

Вариант: 5604

Номер задания	Проверяемое знание/умение	Результаты выполнения заданий							
		номер учащегося по списку класса						Класс	Вся выборка (город)
		3	6	7	16	24	30		
1	Типы безударных гласных корня	1	1	1	0	1	1	1 балл - 83%	1 балл - 78%
2	Слитное и раздельное написание НЕ с различными частями речи	1	1	0	1	1	1	1 балл - 83%	1 балл - 82%
3	Объяснение написания суффиксов	1	1	1	1	1	1	1 балл - 100%	1 балл - 72%
4	Знаки препинания в предложениях с обособленными обстоятельствами	1	1	1	1	1	1	1 балл - 100%	1 балл - 70%
5	Обособленные согласованные и несогласованные определения, обособленные приложения	1	1	0	1	1	1	1 балл - 83%	1 балл - 68%
6	Знаки препинания в предложениях с вводными и вставными конструкциями	1	1	1	1	1	1	1 балл - 100%	1 балл - 59%
7	Знаки препинания в простых и сложных предложениях с союзом И	1	1	1	1	0	1	1 балл - 83%	1 балл - 60%
8	Смысловая связь между предложениями текста	1	1	1	0	1	1	1 балл - 83%	1 балл - 87%
9	Информационная обработка текстов различных стилей и жанров	1	1	1	1	1	1	1 балл - 100%	1 балл - 80%
10	Толкование значения словосочетания или лексического значения слова из текста	1	1	1	1	1	1	1 балл - 100%	1 балл - 91%
11	Фонетический анализ слова. Обобщение	1	1	1	1	1	1	1 балл - 100%	1 балл - 75%
12	Грамматическая основа предложения	1	1	1	1	1	1	1 балл - 100%	1 балл - 74%
13	Типы односоставных предложений	1	1	1	1	1	1	1 балл - 100%	1 балл - 71%
14	Простые и сложные предложения	0	1	1	1	1	1	1 балл - 83%	1 балл - 75%
15	Лексическая синонимия / или грамматическая синонимия синтаксических конструкций в тексте	1	1	1	1	1	1	1 балл - 100%	1 балл - 90%
16	Лексическая синонимия / или грамматическая синонимия синтаксических конструкций в тексте	0	1	0	0	1	1	1 балл - 50%	1 балл - 31%
17	Выразительные средства лексики и фразеологии	1	1	1	1	1	0	1 балл - 83%	1 балл - 66%
C1	Наличие обоснованного ответа на поставленный вопрос	0	1	1	0	2	0	2 балла - 17% 1 балл - 33%	2 балла - 22% 1 балл - 33%
C2	Наличие примеров-аргументов	0	1	0	1	2	0	2 балла - 17% 1 балл - 33%	2 балла - 23% 1 балл - 27%
C3	Смысловая цельность, речевая связность и последовательность рассуждений	1	1	2	2	2	0	2 балла - 50% 1 балл - 33%	2 балла - 27% 1 балл - 40%
C4	Композиционная стройность работы	1	2	2	2	2	1	2 балла - 67% 1 балл - 33%	2 балла - 52% 1 балл - 24%
ГК 1	Соблюдение орфографических норм	2	1	2	1	2	2	2 балла - 67% 1 балл - 33%	2 балла - 36% 1 балл - 26%
ГК 2	Соблюдение пунктуационных норм	2	2	2	2	2	2	2 балла - 100% 1 балл - 0%	2 балла - 30% 1 балл - 28%
ГК 3	Соблюдение грамматических норм	1	0	1	1	2	1	2 балла - 17% 1 балл - 67%	2 балла - 31% 1 балл - 37%
ГК 4	Соблюдение речевых норм	2	0	2	2	2	0	2 балла - 67% 1 балл - 0%	2 балла - 28% 1 балл - 38%
ФК 1	Фактическая точность письменной речи	1	0	2	0	1	2	2 балла - 33% 1 балл - 33%	2 балла - 38% 1 балл - 34%

**Структура знаний/умений учащихся**

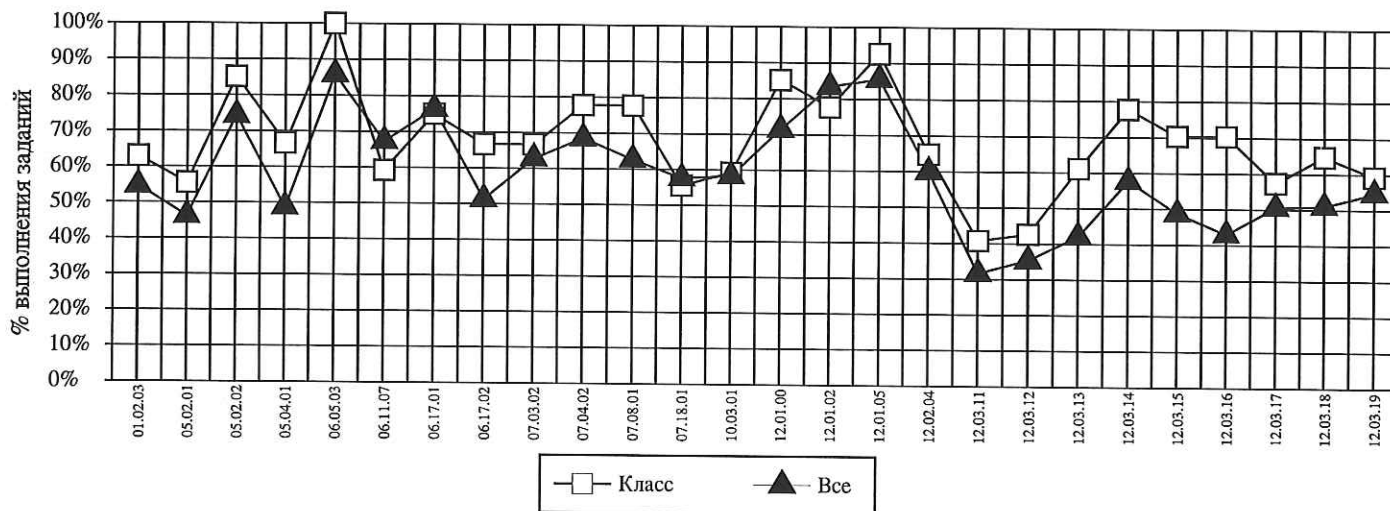
Округ: Юго-Западный

Предмет: РУССКИЙ ЯЗЫК

ОО: ГБОУ Школа № 1354

Дата: 01.10.2014

Класс: 9К



Код	КЭС	Класс (%)	Все (%)
01.02.03	ФОНЕТИЧЕСКИЙ АНАЛИЗ СЛОВА. ОБОБЩЕНИЕ	63	55
05.02.01	ПРОСТЫЕ И СЛОЖНЫЕ ПРЕДЛОЖЕНИЯ	56	46
05.02.02	ГРАММАТИЧЕСКАЯ ОСНОВА ПРЕДЛОЖЕНИЯ	85	74
05.04.01	ТИПЫ ОДНОСОСТАВНЫХ ПРЕДЛОЖЕНИЙ	67	49
06.05.03	ЧЕРЕДУЮЩИЕСЯ ГЛАСНЫЕ В КОРНЕ	100	86
06.11.07	СЛИТНОЕ И РАЗДЕЛЬНОЕ НАПИСАНИЕ НЕ С РАЗЛИЧНЫМИ ЧАСТЯМИ РЕЧИ	59	67
06.17.01	ТИПЫ БЕЗУДАРНЫХ ГЛАСНЫХ КОРНЯ	75	76
06.17.02	ОБЪЯСНЕНИЕ НАПИСАНИЯ СУФФИКСОВ	67	51
07.03.02	ОБОСОБЛЕННЫЕ СОГЛАСОВАННЫЕ И НЕСОГЛАСОВАННЫЕ ОПРЕДЕЛЕНИЯ, ОБОСОБЛЕННЫЕ ПРИЛОЖЕНИЯ	67	63
07.04.02	ЗНАКИ ПРЕПИНАНИЯ В ПРЕДЛОЖЕНИЯХ С ОБОСОБЛЕННЫМИ ОБСТОЯТЕЛЬСТВАМИ	78	69
07.08.01	ЗНАКИ ПРЕПИНАНИЯ В ПРЕДЛОЖЕНИЯХ С ВВОДНЫМИ И ВСТАВНЫМИ КОНСТРУКЦИЯМИ	78	63
07.18.01	ЗНАКИ ПРЕПИНАНИЯ В ПРОСТЫХ И СЛОЖНЫХ ПРЕДЛОЖЕНИЯХ С СОЮЗОМ И	56	58
10.03.01	ВЫРАЗИТЕЛЬНЫЕ СРЕДСТВА ЛЕКСИКИ И ФРАЗЕОЛОГИИ	59	58
12.01.00	ИНФОРМАЦИОННАЯ ОБРАБОТКА ТЕКСТОВ РАЗЛИЧНЫХ СТИЛЕЙ И ЖАНРОВ	85	71
12.01.02	СМЫСЛОВАЯ СВЯЗЬ МЕЖДУ ПРЕДЛОЖЕНИЯМИ ТЕКСТА	78	83
12.01.05	ТОЛКОВАНИЕ ЗНАЧЕНИЯ СЛОВСОЧЕТАНИЯ ИЛИ ЛЕКСИЧЕСКОГО ЗНАЧЕНИЯ СЛОВА ИЗ ТЕКСТА	93	86
12.02.04	ЛЕКСИЧЕСКАЯ СИНОНИМИЯ / ИЛИ ГРАММАТИЧЕСКАЯ СИНОНИМИЯ СИНТАКСИЧЕСКИХ КОНСТРУКЦИЙ В ТЕКСТЕ	65	60
12.03.11	НАЛИЧИЕ ОБОСНОВАННОГО ОТВЕТА НА ПОСТАВЛЕННЫЙ ВОПРОС	41	32
12.03.12	НАЛИЧИЕ ПРИМЕРОВ-АРГУМЕНТОВ	43	35
12.03.13	СМЫСЛОВАЯ ЦЕЛЬНОСТЬ, РЕЧЕВАЯ СВЯЗНОСТЬ И ПОСЛЕДОВАТЕЛЬНОСТЬ РАССУЖДЕНИЙ	61	42
12.03.14	КОМПОЗИЦИОННАЯ СТРОЙНОСТЬ РАБОТЫ	78	58
12.03.15	СОБЛЮДЕНИЕ ОРФОГРАФИЧЕСКИХ НОРМ	70	49
12.03.16	СОБЛЮДЕНИЕ ПУНКТУАЦИОННЫХ НОРМ	70	43
12.03.17	СОБЛЮДЕНИЕ ГРАММАТИЧЕСКИХ НОРМ	57	51
12.03.18	СОБЛЮДЕНИЕ РЕЧЕВЫХ НОРМ	65	51
12.03.19	ФАКТИЧЕСКАЯ ТОЧНОСТЬ ПИСЬМЕННОЙ РЕЧИ	59	55

Средний % выполнения диагн. работы: **65%** **55%**