

МОСКОВСКИЙ ЦЕНТР КАЧЕСТВА ОБРАЗОВАНИЯ

Результаты диагностики учебных достижений обучающихся

Государственное бюджетное общеобразовательное учреждение города Москвы "Школа с углубленным изучением английского языка № 1354"

Дата: 23.09.2015

Предмет: РУССКИЙ ЯЗЫК

Округ: Юго-Западный

ОО: ГБОУ Школа № 1354

Класс: 9К

Фамилия, имя	№ уч.	Вариант	1	2	3	4	5	6	7	8	9	10	11	12	13	14	15	С1.К1	С1.К2	С1.К3	С1.К4	Балл	% вып.
	1	6604	1	3+	3+	2	1+	4-	3+	1	1	0	4+	1	1	1	2	0	0	1	0	16	76
	2	6603	1	4+	2+	2	2+	4+	2+	N	1	1	3+	0	1	1	2	1	1	1	1	19	90
	3	6603	1	4+	2+	2	2+	4+	2+	1	1	1	3+	0	1	1	2	1	1	1	1	20	95
	4	6603	1	4+	4-	2	2+	4+	2+	1	1	1	3+	0	1	1	2	1	1	0	1	18	86
	5	6602	1	3+	2+	2	3+	1+	4+	0	1	1	4+	1	1	1	2	1	1	1	0	19	90
	6	6603	1	4+	2+	2	2+	4+	2+	1	1	1	3+	1	1	1	2	0	1	1	1	20	95
	7	6604	1	3+	3+	2	1+	1+	3+	0	1	0	4+	1	1	1	2	0	0	1	1	16	76
	8	6601	1	1+	1-	2	3-	4-	2-	1	0	0	4+	0	1	1	2	0	1	1	0	12	57
	9	6602	1	3+	2+	2	3+	1+	4+	1	1	1	4+	1	1	1	2	1	1	1	0	20	95
	10	6602	1	4-	2+	0	3+	4-	4+	1	1	1	4+	1	1	1	2	1	1	1	1	12	57
	11	6604	1	3+	3+	2	1+	1+	3+	1	1	0	4+	0	1	1	N	0	1	1	1	19	90
	12	6602	1	3+	2+	2	2-	4-	2-	1	0	0	4+	0	1	1	2	1	1	1	0	14	67
	13	6601	1	1+	4+	2	1+	2+	4+	0	0	1	4+	0	1	1	2	1	1	1	0	17	81
	14	6601	1	1+	4+	2	1+	3-	4+	N	0	1	3-	1	0	0	1	0	0	0	0	10	48
	15	6602	1	3+	2+	2	2-	1+	4+	1	0	1	4+	1	1	1	2	0	1	1	1	18	86
	16	6604	1	3+	3+	2	1+	1+	3+	1	1	0	4+	1	1	1	2	0	0	0	1	17	81
	17	6604	1	2-	3+	2	1+	1+	3+	0	1	0	4+	1	1	1	2	0	1	0	1	16	76
	18	6601	1	1+	1-	2	1+	4+	4+	0	1	1	4+	0	1	1	2	0	1	1	0	15	71
	20	6603	0	4+	2+	1	2+	2-	3-	1	1	1	3+	0	1	1	2	1	1	0	0	14	67
	21	6601	1	1+	4+	2	2-	4-	4+	0	1	0	4+	1	1	1	2	0	0	1	1	15	71
Среднее:																						16.4	77.9

Число учащихся: 20

Рекомендуемая шкала перевода баллов в оценки

Балл	Оценка
0-7	2
8-12	3
13-17	4
18-21	5

39.4

85%



*Учитель: Евдокимкина Л.Ю.  
конек берна*

Условия проведения: без наблюдателя.

## Анализ выполнения заданий

Округ: Юго-Западный

Предмет: РУССКИЙ ЯЗЫК

ОО: ГБОУ Школа № 1354

Дата: 23.09.2015

Класс: 9К

Вариант: 6601

Номер задания	Проверяемое знание/умение	Результаты выполнения заданий						
		номер учащегося по списку класса					Класс	Вся выборка (город)
		8	13	14	18	21		
1	Правописание приставок ПРЕ- и ПРИ-	1	1	1	1	1	1 балл - 100%	1 балл - 92%
2	Комплексный орфографический анализ	1	1	1	1	1	1 балл - 100%	1 балл - 75%
3	Слитное и раздельное написание НЕ с различными частями речи	0	1	1	0	1	1 балл - 60%	1 балл - 49%
4	Объяснение написания -Н- и -НН- в причастиях, прилагательных, наречиях	2	2	2	2	2	2 балла - 100% 1 балл - 0%	2 балла - 77% 1 балл - 6%
5	Пунктуация в предложениях с причастными оборотами	0	1	1	1	0	1 балл - 60%	1 балл - 62%
6	Знаки препинания в простых и сложных предложениях с союзом И	0	1	0	0	0	1 балл - 20%	1 балл - 62%
7	Синтаксические грамматические нормы построения предложений с деепричастием и деепричастным оборотом	0	1	1	1	1	1 балл - 80%	1 балл - 70%
8	Лексическая синонимия / или грамматическая синонимия синтаксических конструкций в тексте	1	0	0	0	0	1 балл - 20%	1 балл - 39%
9	Лексическая синонимия / или грамматическая синонимия синтаксических конструкций в тексте	0	0	0	1	1	1 балл - 40%	1 балл - 53%
10	Выразительные средства лексики и фразеологии	0	1	1	1	0	1 балл - 60%	1 балл - 49%
11	Смысловая связь между предложениями текста	1	1	0	1	1	1 балл - 80%	1 балл - 96%
12	Грамматическая основа предложения	0	0	1	0	1	1 балл - 40%	1 балл - 44%
13	Вводные слова и предложения, вставные конструкции	1	1	0	1	1	1 балл - 80%	1 балл - 75%
14	Обособленные члены предложения	1	1	0	1	1	1 балл - 80%	1 балл - 79%
15	Простые и сложные предложения	2	2	1	2	2	2 балла - 80% 1 балл - 20%	2 балла - 69% 1 балл - 21%
С1.К1	Содержание изложения	0	0	0	0	0	1 балл - 0%	1 балл - 33%
С1.К2	Сжатие исходного текста	1	1	0	1	0	1 балл - 60%	1 балл - 66%
С1.К3	Смысловая цельность, речевая связность, и последовательность изложения	1	1	0	1	1	1 балл - 80%	1 балл - 67%
С1.К4	Грамотность	0	1	0	0	1	1 балл - 40%	1 балл - 29%

## Анализ выполнения заданий

Округ: Юго-Западный

Предмет: РУССКИЙ ЯЗЫК

ОО: ГБОУ Школа № 1354

Дата: 23.09.2015

Класс: 9К

Вариант: 6602

Номер задания	Проверяемое знание/умение	Результаты выполнения заданий						
		номер учащегося по списку класса					Класс	Вся выборка (город)
		5	9	10	12	15		
1	Правописание приставок ПРЕ- и ПРИ-	1	1	1	1	1	1 балл - 100%	1 балл - 87%
2	Комплексный орфографический анализ	1	1	0	1	1	1 балл - 80%	1 балл - 63%
3	Слитное и раздельное написание НЕ с различными частями речи	1	1	1	1	1	1 балл - 100%	1 балл - 68%
4	Объяснение написания -Н- и -НН- в причастиях, прилагательных, наречиях	2	2	0	2	2	2 балла - 80% 1 балл - 0%	2 балла - 70% 1 балл - 5%
5	Пунктуация в предложениях с причастными оборотами	1	1	1	0	0	1 балл - 60%	1 балл - 53%
6	Знаки препинания в простых и сложных предложениях с союзом И	1	1	0	0	1	1 балл - 60%	1 балл - 49%
7	Синтаксические грамматические нормы построения предложений с деепричастием и деепричастным оборотом	1	1	1	0	1	1 балл - 80%	1 балл - 81%
8	Лексическая синонимия / или грамматическая синонимия синтаксических конструкций в тексте	0	1	1	1	1	1 балл - 80%	1 балл - 66%
9	Лексическая синонимия / или грамматическая синонимия синтаксических конструкций в тексте	1	1	1	0	0	1 балл - 60%	1 балл - 63%
10	Выразительные средства лексики и фразеологии	1	1	0	0	1	1 балл - 60%	1 балл - 64%
11	Смысловая связь между предложениями текста	1	1	1	1	1	1 балл - 100%	1 балл - 96%
12	Грамматическая основа предложения	1	1	0	0	1	1 балл - 60%	1 балл - 60%
13	Вводные слова и предложения, вставные конструкции	1	1	1	1	1	1 балл - 100%	1 балл - 85%
14	Обособленные члены предложения	1	1	1	1	1	1 балл - 100%	1 балл - 70%
15	Простые и сложные предложения	2	2	0	2	2	2 балла - 80% 1 балл - 0%	2 балла - 74% 1 балл - 13%
С1.К1	Содержание изложения	1	1	0	1	0	1 балл - 60%	1 балл - 46%
С1.К2	Сжатие исходного текста	1	1	1	1	1	1 балл - 100%	1 балл - 65%
С1.К3	Смысловая цельность, речевая связность, и последовательность изложения	1	1	1	1	1	1 балл - 100%	1 балл - 55%
С1.К4	Грамотность	0	0	1	0	1	1 балл - 40%	1 балл - 29%

## Анализ выполнения заданий

Округ: Юго-Западный  
 ОО: ГБОУ Школа № 1354  
 Дата: 23.09.2015  
 Вариант: 6603

Предмет: РУССКИЙ ЯЗЫК

Класс: 9К

Номер задания	Проверяемое знание/умение	Результаты выполнения заданий						
		номер учащегося по списку класса					Класс	Вся выборка (город)
		2	3	4	6	20		
1	Правописание приставок ПРЕ- и ПРИ-	1	1	1	1	0	1 балл - 80%	1 балл - 72%
2	Комплексный орфографический анализ	1	1	1	1	1	1 балл - 100%	1 балл - 72%
3	Слитное и раздельное написание НЕ с различными частями речи	1	1	0	1	1	1 балл - 80%	1 балл - 60%
4	Объяснение написания -Н- и -НН- в причастиях, прилагательных, наречиях	2	2	2	2	1	2 балла - 80% 1 балл - 20%	2 балла - 44% 1 балл - 52%
5	Пунктуация в предложениях с причастными оборотами	1	1	1	1	1	1 балл - 100%	1 балл - 58%
6	Знаки препинания в простых и сложных предложениях с союзом И	1	1	1	1	0	1 балл - 80%	1 балл - 70%
7	Синтаксические грамматические нормы построения предложений с деепричастием и деепричастным оборотом	1	1	1	1	0	1 балл - 80%	1 балл - 70%
8	Лексическая синонимия / или грамматическая синонимия синтаксических конструкций в тексте	0	1	1	1	1	1 балл - 80%	1 балл - 35%
9	Лексическая синонимия / или грамматическая синонимия синтаксических конструкций в тексте	1	1	1	1	1	1 балл - 100%	1 балл - 42%
10	Выразительные средства лексики и фразеологии	1	1	1	1	1	1 балл - 100%	1 балл - 87%
11	Смысловая связь между предложениями текста	1	1	1	1	1	1 балл - 100%	1 балл - 87%
12	Грамматическая основа предложения	0	0	0	1	0	1 балл - 20%	1 балл - 29%
13	Вводные слова и предложения, вставные конструкции	1	1	1	1	1	1 балл - 100%	1 балл - 80%
14	Обособленные члены предложения	1	1	1	1	1	1 балл - 100%	1 балл - 69%
15	Простые и сложные предложения	2	2	2	2	2	2 балла - 100% 1 балл - 0%	2 балла - 46% 1 балл - 31%
C1.K1	Содержание изложения	1	1	1	0	1	1 балл - 80%	1 балл - 47%
C1.K2	Сжатие исходного текста	1	1	1	1	1	1 балл - 100%	1 балл - 69%
C1.K3	Смысловая цельность, речевая связность, и последовательность изложения	1	1	0	1	0	1 балл - 60%	1 балл - 65%
C1.K4	Грамотность	1	1	1	1	0	1 балл - 80%	1 балл - 34%

## Анализ выполнения заданий

Округ: Юго-Западный

Предмет: РУССКИЙ ЯЗЫК

ОО: ГБОУ Школа № 1354

Дата: 23.09.2015

Класс: 9К

Вариант: 6604

Номер задания	Проверяемое знание/умение	Результаты выполнения заданий						Вся выборка (город)
		номер учащегося по списку класса					Класс	
		1	7	11	16	17		
1	Правописание приставок ПРЕ- и ПРИ-	1	1	1	1	1	1 балл - 100%	1 балл - 87%
2	Комплексный орфографический анализ	1	1	1	1	0	1 балл - 80%	1 балл - 71%
3	Слитное и раздельное написание НЕ с различными частями речи	1	1	1	1	1	1 балл - 100%	1 балл - 67%
4	Объяснение написания -Н- и -НН- в причастиях, прилагательных, наречиях	2	2	2	2	2	2 балла - 100% 1 балл - 0%	2 балла - 60% 1 балл - 26%
5	Пунктуация в предложениях с причастными оборотами	1	1	1	1	1	1 балл - 100%	1 балл - 71%
6	Знаки препинания в простых и сложных предложениях с союзом И	0	1	1	1	1	1 балл - 80%	1 балл - 61%
7	Синтаксические грамматические нормы построения предложений с деепричастием и деепричастным оборотом	1	1	1	1	1	1 балл - 100%	1 балл - 90%
8	Лексическая синонимия / или грамматическая синонимия синтаксических конструкций в тексте	1	0	1	1	0	1 балл - 60%	1 балл - 47%
9	Лексическая синонимия / или грамматическая синонимия синтаксических конструкций в тексте	1	1	1	1	1	1 балл - 100%	1 балл - 55%
10	Выразительные средства лексики и фразеологии	0	0	0	0	0	1 балл - 0%	1 балл - 21%
11	Смысловая связь между предложениями текста	1	1	1	1	1	1 балл - 100%	1 балл - 91%
12	Грамматическая основа предложения	1	1	1	1	1	1 балл - 100%	1 балл - 64%
13	Вводные слова и предложения, вставные конструкции	1	1	1	1	1	1 балл - 100%	1 балл - 79%
14	Обособленные члены предложения	1	1	1	1	1	1 балл - 100%	1 балл - 66%
15	Простые и сложные предложения	2	2	2	2	2	2 балла - 100% 1 балл - 0%	2 балла - 53% 1 балл - 32%
С1.К1	Содержание изложения	0	0	1	0	0	1 балл - 20%	1 балл - 52%
С1.К2	Сжатие исходного текста	0	0	1	0	1	1 балл - 40%	1 балл - 48%
С1.К3	Смысловая цельность, речевая связность, и последовательность изложения	1	0	1	0	0	1 балл - 40%	1 балл - 76%
С1.К4	Грамотность	0	1	0	1	1	1 балл - 60%	1 балл - 29%

**Структура знаний/умений учащихся**

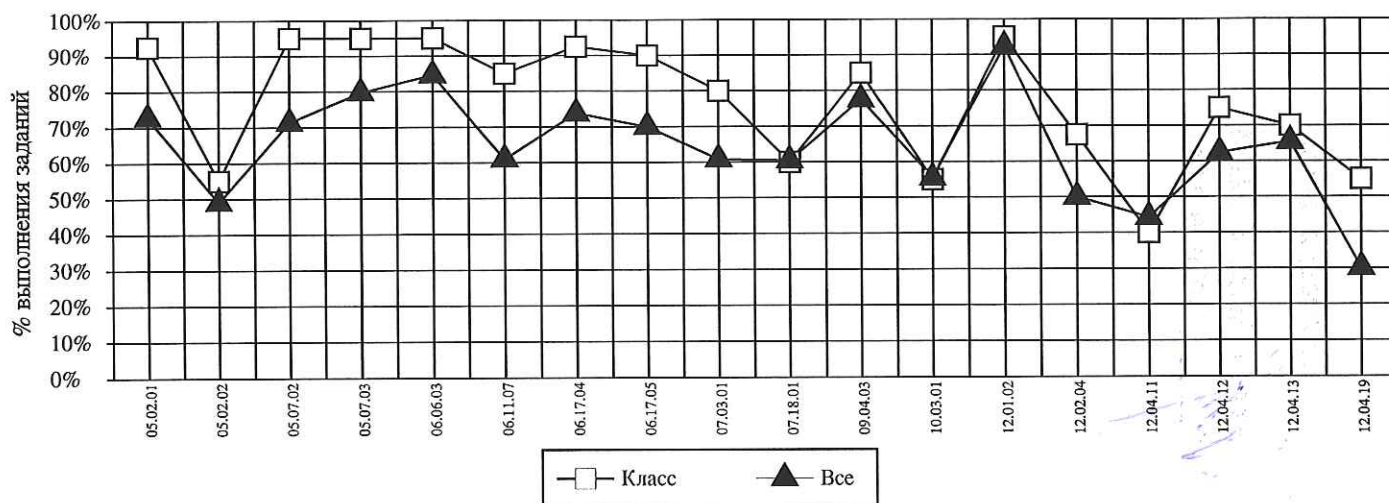
**Округ: Юго-Западный**

**Предмет: РУССКИЙ ЯЗЫК**

**ОО: ГБОУ Школа № 1354**

**Дата: 23.09.2015**

**Класс: 9К**



Код	КЭС	Класс (%)	Все (%)
05.02.01	ПРОСТЫЕ И СЛОЖНЫЕ ПРЕДЛОЖЕНИЯ	93	73
05.02.02	ГРАММАТИЧЕСКАЯ ОСНОВА ПРЕДЛОЖЕНИЯ	55	49
05.07.02	ОБОСОБЛЕННЫЕ ЧЛЕНЫ ПРЕДЛОЖЕНИЯ	95	71
05.07.03	ВВОДНЫЕ СЛОВА И ПРЕДЛОЖЕНИЯ, ВСТАВНЫЕ КОНСТРУКЦИИ	95	80
06.06.03	ПРАВОПИСАНИЕ ПРИСТАВОК ПРЕ- И ПРИ-	95	85
06.11.07	СЛИТНОЕ И РАЗДЕЛЬНОЕ НАПИСАНИЕ НЕ С РАЗЛИЧНЫМИ ЧАСТЯМИ РЕЧИ	85	61
06.17.04	ОБЪЯСНЕНИЕ НАПИСАНИЯ -Н- И -НН- В ПРИЧАСТИЯХ, ПРИЛАГАТЕЛЬНЫХ, НАРЕЧИЯХ	93	74
06.17.05	КОМПЛЕКСНЫЙ ОРФОГРАФИЧЕСКИЙ АНАЛИЗ	90	70
07.03.01	ПУНКТУАЦИЯ В ПРЕДЛОЖЕНИЯХ С ПРИЧАСТНЫМИ ОБОРОТАМИ	80	61
07.18.01	ЗНАКИ ПРЕПИНАНИЯ В ПРОСТЫХ И СЛОЖНЫХ ПРЕДЛОЖЕНИЯХ С СОЮЗОМ И	60	60
09.04.03	СИНТАКСИЧЕСКИЕ ГРАММАТИЧЕСКИЕ НОРМЫ ПОСТРОЕНИЯ ПРЕДЛОЖЕНИЙ С ДВУПРИЧАСТИЕМ И ДВУПРИЧАСТНЫМ ОБОРОТОМ	85	78
10.03.01	ВЫРАЗИТЕЛЬНЫЕ СРЕДСТВА ЛЕКСИКИ И ФРАЗЕОЛОГИИ	55	56
12.01.02	СМЫСЛОВАЯ СВЯЗЬ МЕЖДУ ПРЕДЛОЖЕНИЯМИ ТЕКСТА	95	92
12.02.04	ЛЕКСИЧЕСКАЯ СИНОНИМИЯ / ИЛИ ГРАММАТИЧЕСКАЯ СИНОНИМИЯ СИНТАКСИЧЕСКИХ КОНСТРУКЦИЙ В ТЕКСТЕ	68	50
12.04.11	СОДЕРЖАНИЕ ИЗЛОЖЕНИЯ	40	44
12.04.12	СЖАТИЕ ИСХОДНОГО ТЕКСТА	75	62
12.04.13	СМЫСЛОВАЯ ЦЕЛЬНОСТЬ, РЕЧЕВАЯ СВЯЗНОСТЬ, И ПОСЛЕДОВАТЕЛЬНОСТЬ ИЗЛОЖЕНИЯ	70	65
12.04.19	ГРАМОТНОСТЬ	55	30

Средний % выполнения диагн. работы: **78%** **65%**